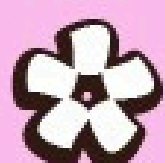


# Esquema de vacunación población infantil

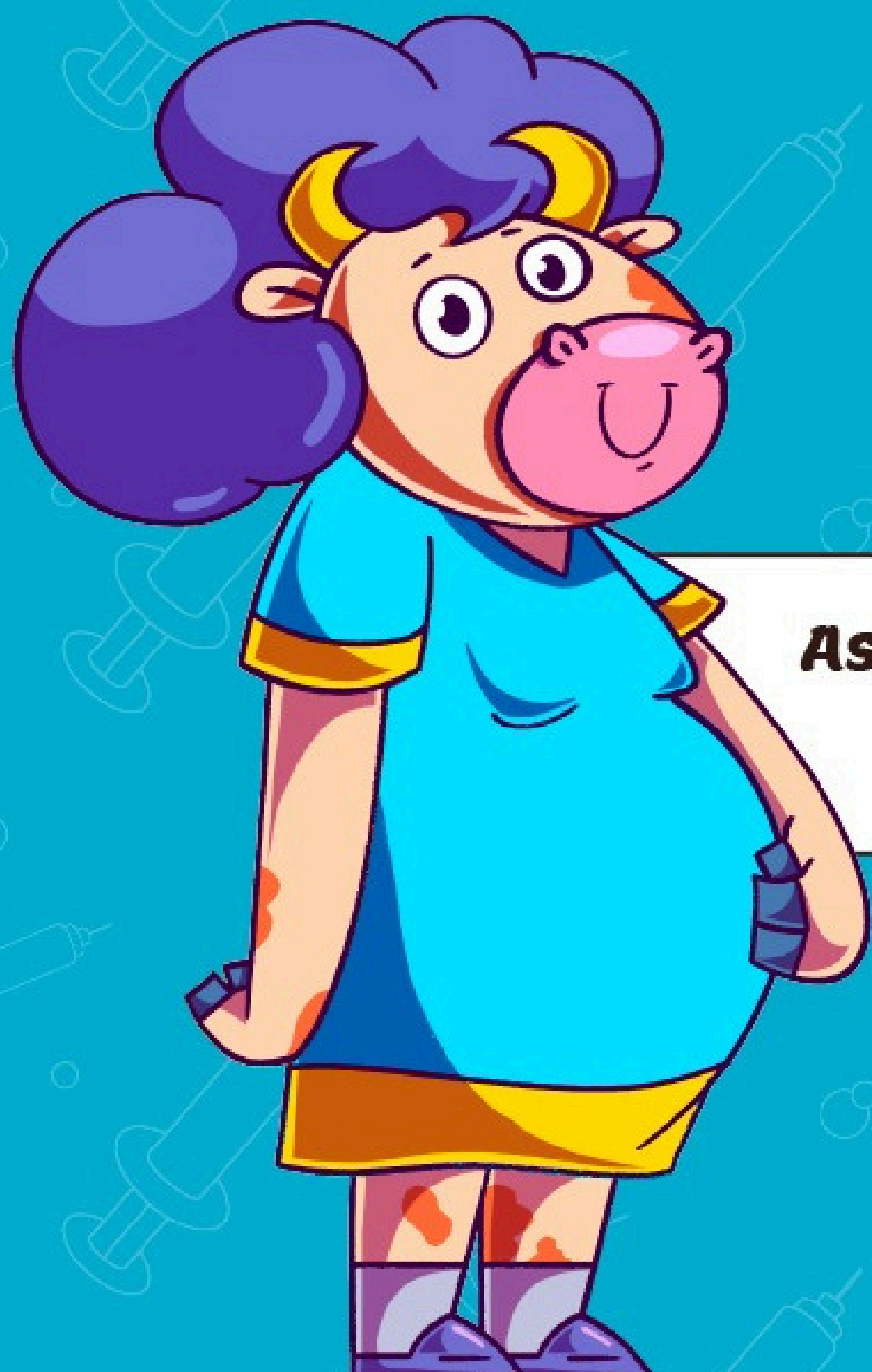


**Recién nacido**

**BCG (Tuberculosis).  
Hepatitis B.**

**2 meses**

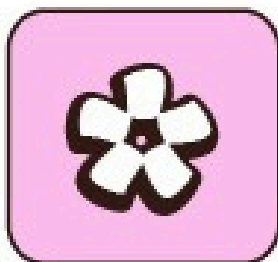
**Pentavalente**  
(difteria, tosferina,  
tétanos, hepatitis B,  
haemophilus  
influenza tipo B).  
**Polio.**  
**Neumococo.**  
**Rotavirus.**



**Asiste a los más de 200  
puntos habilitados**

**Escanea el QR**





**4 meses**

**Pentavalente**  
(difteria, tosferina,  
tétanos, hepatitis B,  
haemophilus influenza  
tipo B).  
**Polio.**  
**Neumococo.**  
**Rotavirus.**

**6 meses**

**Pentavalente** (difteria,  
tosferina, tétanos, hepatitis  
B, haemophilus influenza  
tipo B).  
**Polio.**  
**Influenza estacional.**

**7 meses**

**Influenza estacional.**





**12 meses**

**Triple viral**  
(sarampión, rubéola  
y parotiditis).  
**Neumococo.**  
**Hepatitis A.**  
**Varicela.**  
**Influenza estacional.**

**18 meses**

**Polio.**  
**Fiebre amarilla.**  
**Influenza estacional.**  
**Pentavalente** (difteria,  
tosferina, tétanos, hepatitis B,  
haemophilus influenza tipo B).  
**Tripe viral** (sarampión, rubéola  
y paroditis).



# vacúnate

y sé un 'vacán'

**5 años**

**DPT** (difteria, tosferina, tétanos).

**Polio.**

**Varicela.**

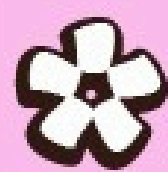
**Niñas**

**9-14 años**

**Niñas**

**9-17 años**

**Virus del Papiloma Humano (VPH)**  
Única dosis.



Más información:  
[saludcapital.gov.co](http://saludcapital.gov.co)

